



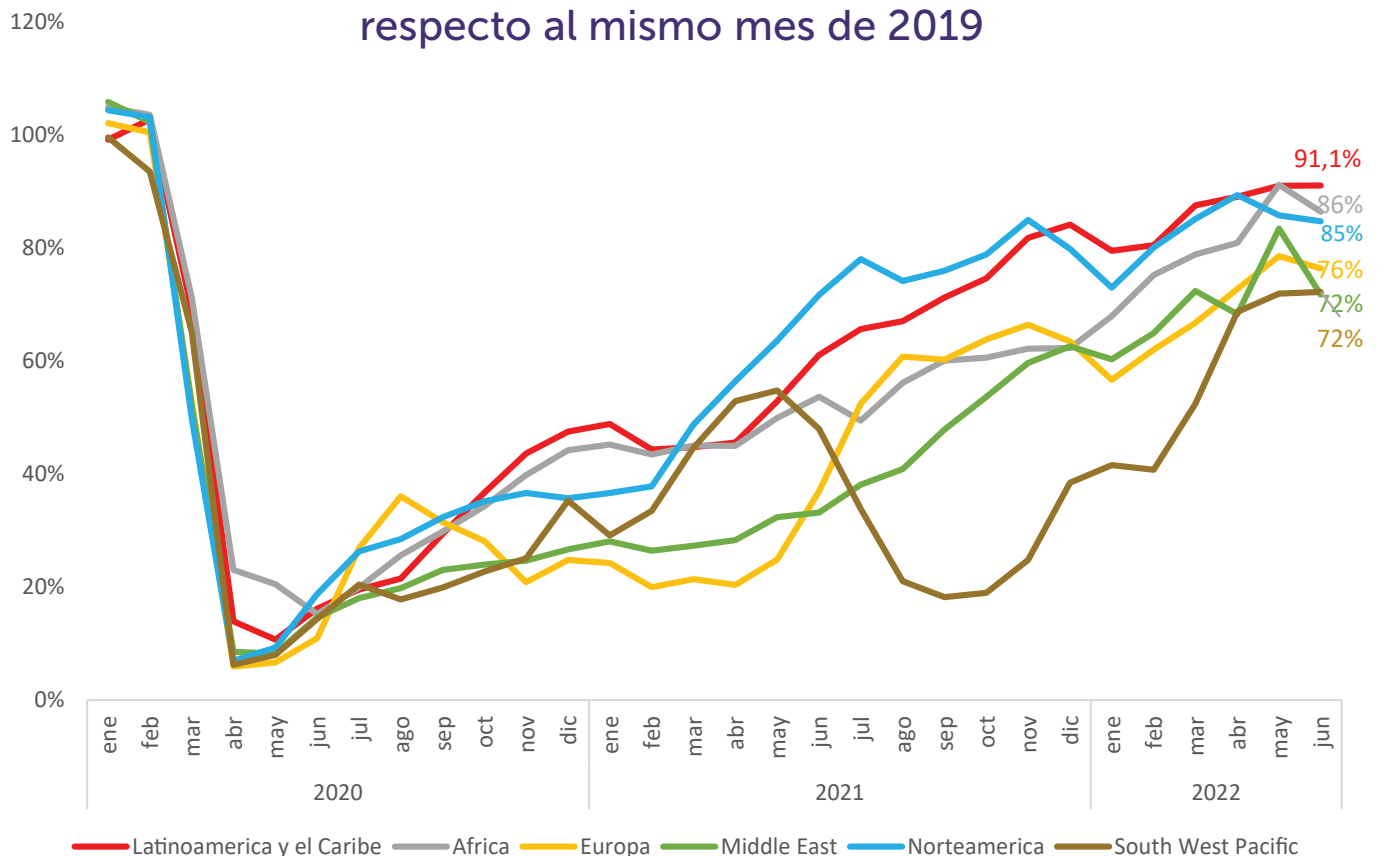
Fecha de publicación: agosto 2022

Al mes de junio, el tráfico de pasajeros está a 91.1% de niveles 2019

Con un crecimiento de 1.1 puntos frente al mes inmediatamente anterior y 76 puntos porcentuales frente a junio de 2020, el tráfico de pasajeros en América Latina y Caribe llega a 91.1% de sus niveles prepandemia. A junio de 2022, es la región del mundo con mayor recuperación seguida por África con 86% de los pasajeros 2019 y Norteamérica con 85%.

La industria aún enfrenta retos, como lo son el precio de los combustibles, la inflación, la volatilidad en las tasas de cambio, la disrupción en la cadena de suministro y los riesgos de recesión.

Pasajeros según región de origen respecto al mismo mes de 2019

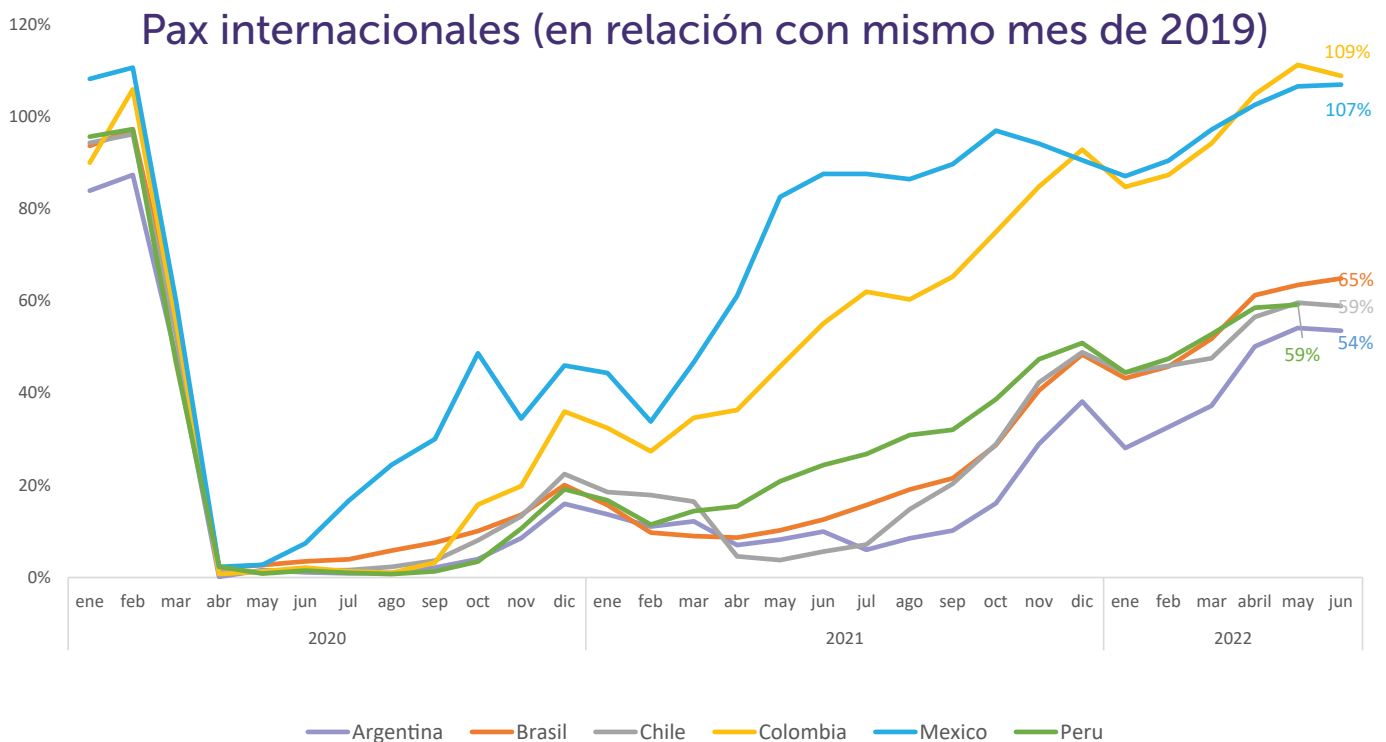


Nota: La región LAC considera a México.
Fuente: Amadeus



Pasajeros internacionales

Para el mercado internacional, en junio de 2022, Colombia presentó una recuperación del 109% respecto a 2019, mientras que México alcanzó 107% frente a sus niveles de 2019, Brasil 65%, Chile 59%, Argentina presentó los niveles más bajos de recuperación con un 54% dadas las restricciones establecidas por el país.



Fuente: Autoridades de aviación de cada país.

Apertura de los países

La apertura de los países a la llegada de pasajeros internacionales impacta su recuperación. Países que eliminaron restricciones más rápidamente se vienen recuperando con mayor velocidad que aquellos que demoraron más.

ALTA construyó un índice de apertura donde se consideran cuatro variables: i) Requisito de pruebas COVID, ii) Restricciones en la entrada, iii) suspensión de vuelos, iv) implementación de cuarentena. Dadas esas 4 variables, cada país recibe un puntaje de 0 a 100, obteniendo 100 los países sin restricciones al transporte internacional de pasajeros y 0 cuando están completamente cerrados. Para el 29 de julio, solo se mostró un cambio para Venezuela, mientras que los demás países continúan como en el mes de junio. Sin embargo, la región está cada vez más cerca de eliminar las restricciones relacionadas con la pandemia.

ALTA Openess Index

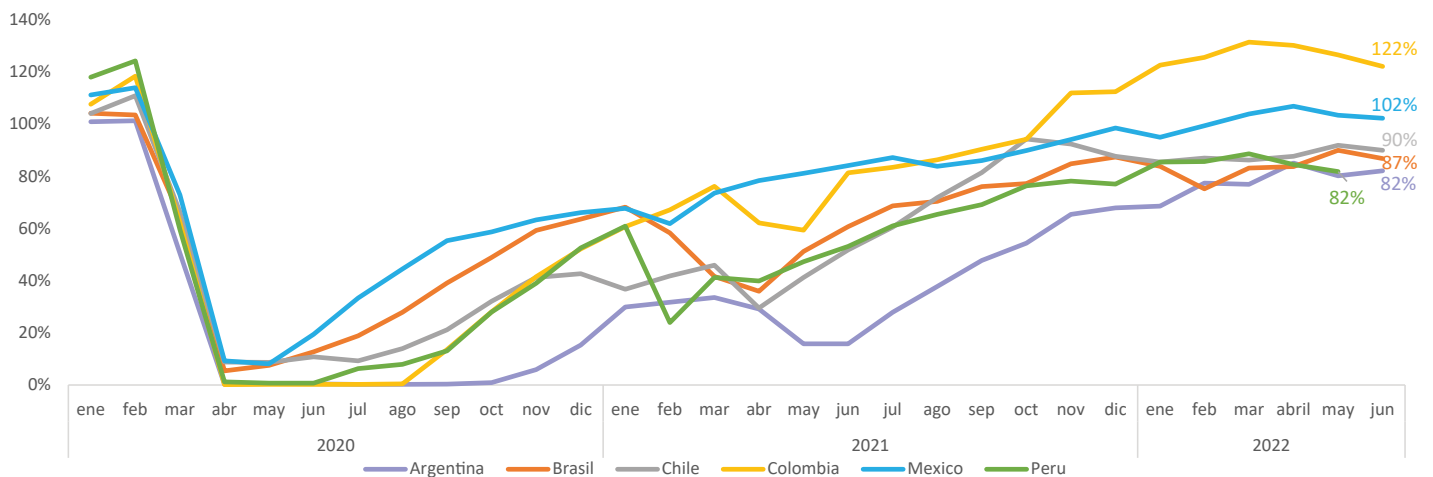
	Covid test	Entry Restriction	Flight suspended	Quarantine	July 29, 2022	June 24, 2022	May 10, 2022	Apr 29, 2022	April 7, 2022	April 4, 2022	March 22, 2022	Feb 15, 2022	Oct 12, 2021
Mexico	No	No	No	No	100	100	100	100	100	100	100	100	100
Costa Rica	No	No	No	No	100	100	100	100	100	100	100	100	100
Salvador	No	No	No	No	100	100	100	100	100	100	100	100	90
Argentina	No	No	No	No	100	100	100	100	100	35	35	30	20
Cuba Republica Dominicana	No	No	No	No	100	100	100	100	40	40	40	40	40
Dominicana	No	No	No	No	100	100	100	100	88	88	88	88	88
Colombia	No, if vaccinated	No	No	No	95	95	95	95	95	95	95	95	100
Honduras	No, if vaccinated	No	No	No	95	95	95	95	95	95	95	95	90
Brazil	No, if vaccinated	No	No	Yes, for airlines crew	95	95	95	95	95	95	88	88	88
Uruguay	No	Yes, for unvaccinated	No	No	95	95	95	95	92	92	20	20	30
Chile	No, if vaccination with booster	No	No	No	95	95	95	95	65	65	65	30	30
Nicaragua	Yes	No	No	No	95	95	95	95	90	90	90	90	90
Panama	No, if vaccinated	No	No	No	95	95	92	92	92	92	92	92	85
Bolivia	No, if vaccinated	No	No	No	95	95	92	92	92	92	88	85	20
Guatemala	No, if vaccinated	No	No	No	95	95	90	90	90	90	90	90	20
Haiti	Yes	No	No	No	92	92	90	90	90	90	90	30	90
Ecuador	No, if vaccinated	No	No	Risk of quarantine	92	92	88	88	35	35	35	35	85
Venezuela	Yes	No	No	Yes, for airlines crew	92	90	75	65	65	65	60	40	38
Peru	No, if vaccinated with Booster	No	No	Yes with exceptions	70	70	70	65	30	30	30	30	30

Fuente: ALTA construido de UNWTO/IATA Destination Tracker

Pasajeros domésticos

El transporte aéreo doméstico, al no ser impactado por las limitaciones de los pasajeros, se recuperó más aceleradamente. En junio de 2022 Colombia alcanzó una sobresaliente recuperación, superando 22% sus pasajeros 2019. México creció 2%. Chile, Perú, Brasil y Argentina continúan en proceso de recuperar sus niveles 2019.

Pax Domésticos (con relacion al mismo mes de 2019)



Fuente: Autoridades de aviación de cada país.

Pasajeros, RPK, ASK, tasas de ocupación

	junio				Crecimiento			Acumulado(enero-junio)				Crecimiento		
	2019	2020	2021	2022	2020/2019	2021/2019	2022/2019	2019	2020	2021	2022	2020/2019	2021/2019	2022/2019
Pasajeros	28,680,626	4,637,063	17,525,218	26,134,864	-83.8%	-38.9%	-8.9%	204,232,877	94,149,155	88,451,246	154,212,390	-53.9%	-56.7%	-24.5%
Doméstico	18,676,249	3,777,740	12,136,959	17,915,540	-79.8%	-35.0%	-4.1%	114,808,619	63,635,098	64,656,923	106,053,142	-44.6%	-43.7%	-7.6%
Intra-LAC	4,078,586	408,916	1,067,215	2,966,924	-90.0%	-73.8%	-27.3%	25,779,387	12,483,210	5,498,593	16,379,007	-51.6%	-78.7%	-36.5%
Extra-LAC	5,925,791	450,407	4,321,044	5,252,401	-92.4%	-27.1%	-11.4%	37,865,484	18,030,847	18,295,729	31,780,241	-71.7%	-71.3%	-50.1%
RPK(millones)	48,865	5,639	26,179	42,219	-88.5%	-46.4%	-13.6%	312,057	157,741	129,202	256,732	-49.5%	-58.6%	-17.7%
Doméstico	16,427	3,552	11,657	16,700	-78.4%	-29.0%	1.7%	103,319	58,066	63,316	101,025	-43.8%	-38.7%	-2.2%
Intra-LAC	7,866	311	1,836	5,908	-96.0%	-76.7%	-24.9%	50,401	23,432	10,272	32,583	-53.5%	-79.6%	-35.4%
Extra-LAC	24,571	1,776	12,686	19,610	-92.8%	-48.4%	-20.2%	158,337	76,244	55,614	123,124	-51.8%	-64.9%	-22.2%
*ASK(millones)	59,637	8,648	33,400	51,672	-85.5%	-44.0%	-13.4%	374,328	214,951	185,982	319,321	-42.6%	-50.3%	-14.7%
Doméstico	19,960	5,464	15,501	21,113	-72.6%	-22.3%	5.8%	126,153	79,001	83,973	125,809	-37.4%	-33.4%	-0.3%
Intra-LAC	9,711	493	2,484	7,488	-94.9%	-74.4%	-22.9%	57,866	32,499	15,516	41,508	-43.8%	-73.2%	-28.3%
Extra-LAC	29,965	2,691	15,415	23,071	-91.0%	-48.6%	-23.0%	190,309	103,451	86,492	152,005	-45.6%	-54.6%	-20.1%
*Factor de Ocupación	81.9%	65.3%	78.6%	80.9%	-16.6 pts	-3.3 pts	-1.0 pts	83.3%	73.4%	68.1%	80.2%	-9.9 pts	-15.2 pts	6.8 pts
Doméstico	82.3%	65.0%	75.2%	79.1%	-17.3 pts	-7.1 pts	-3.2 pts	81.9%	73.5%	75.4%	80.3%	-8.4 pts	-6.5 pts	6.8 pts
Intra-LAC	81.0%	63.2%	73.9%	78.9%	-17.8 pts	-7.1 pts	-2.1 pts	87.1%	72.1%	66.2%	78.5%	-15.0 pts	-20.9 pts	6.4 pts
Extra-LAC	82.0%	66.0%	82.3%	85.0%	-16.0 pts	0.3 pts	3.0 pts	83.2%	73.7%	64.3%	81.0%	-9.5 pts	-18.9 pts	7.3 pts

Fuente: Amadeus *Estimaciones ALTA basado en lo reportado por las aerolíneas miembro.

Los pasajeros totales de LAC encuentran a 8.9% de alcanzar sus niveles de 2019.

El tráfico doméstico ha venido recuperándose rápido y se encuentra a 4.1% de 2019.

El tráfico extra-LAC se encuentra a 11.4%, mientras que el intra-LAC es el que ha venido recuperándose más lentamente encontrándose a 27.3% de sus niveles de 2019.

El 51% de los pasajeros internacionales tienen como destino Norteamérica, el 36% otro país en LAC y 13% Europa.

Distribución de pasajeros según región



Norte America

51%



Latin America & Caribbean

36%



Europa

13%



África

0,1%



Middle East

0,3%

Fuente: Amadeus.

Tráfico de las aerolíneas miembros de ALTA

Región	Pax	ASK (000'000)	RPK (000'000)	FTK (000)	ATK (000'000)	RTK (000'000)	Departures	Kms. Flown	Block Hours
Doméstico	7,837,303	10,354.52	8,187.46	34,561	1146.32	617.98	62,656	59,782,720	111,289
África				9,191	14.39	9.19	56	266,569	364
Europa	243,427	2,462.01	2,203.18	82,591	402.23	246.71	979	8,674,583	10,589
LAC	734,692	2,734.05	2,157.22	58,411	401.69	204.49	5,853	15,133,247	22,494
Norteamérica	907,490	3,515.10	2,872.76	141,380	568.35	369.69	6,889	20,239,545	29,860
Oceanía	10,811	73.00	64.00	1,714	13.71	6.09	52	307,138	391
Total general	9,733,723	19,138.67	15,484.62	327,848	2546.69	1,454.15	76,485	104,403,802	174,988

Fuente: Aerolíneas que reportan a ALTA. Códigos de aerolíneas participantes AV, AR, G3, AM, 5D, N3, Q6, Y4, 4C, JJ, L7, LA, LP, LU, M3, PZ, UC, XL, M7

Crecimiento económico



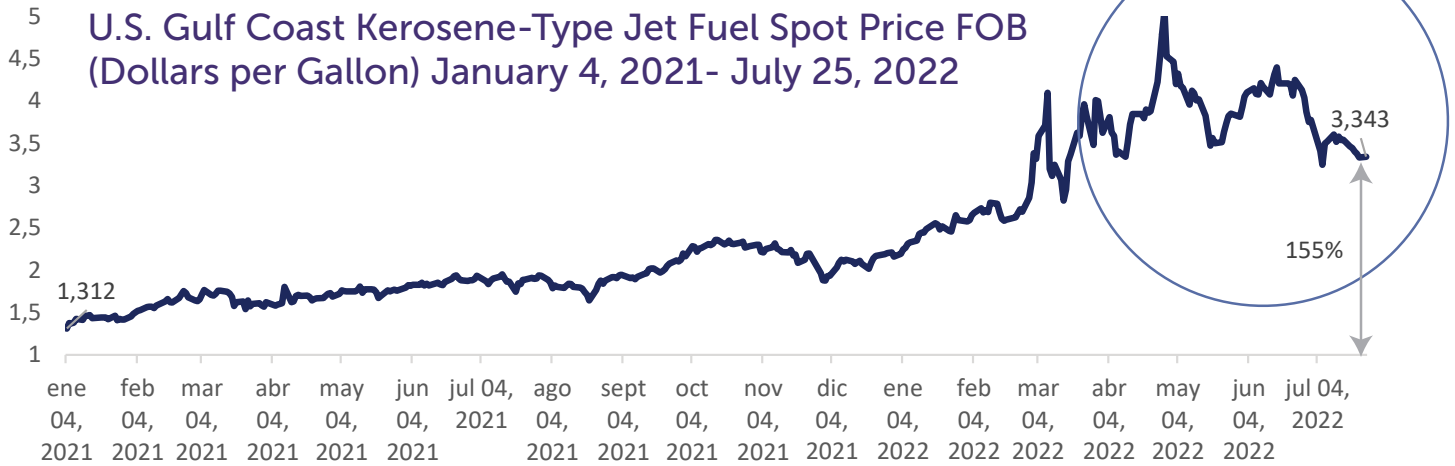
Existe una correlación positiva entre el crecimiento económico y el aumento de pasajeros. Esta relación se desdibujó en la pandemia.

Mientras que las economías se recuperaron, los pasajeros no lo hicieron en la misma medida.

Principalmente por las restricciones a los viajes internacionales. No obstante, el Fondo Monetario Internacional publicó en julio de 2022, nuevas estimaciones de crecimiento, para el caso mundial reduce las expectativas 0.4 puntos porcentuales y, para 2022, estima un crecimiento de 3.2% y para el caso de LAC un 3%. Es decir, 0.5% más que las estimaciones realizadas en abril. Para 2023 se contempla una estimación de crecimiento de 2%, por lo que puede que la recuperación que se venía presentando dentro de la región experimente una desaceleración.



Precio del combustible



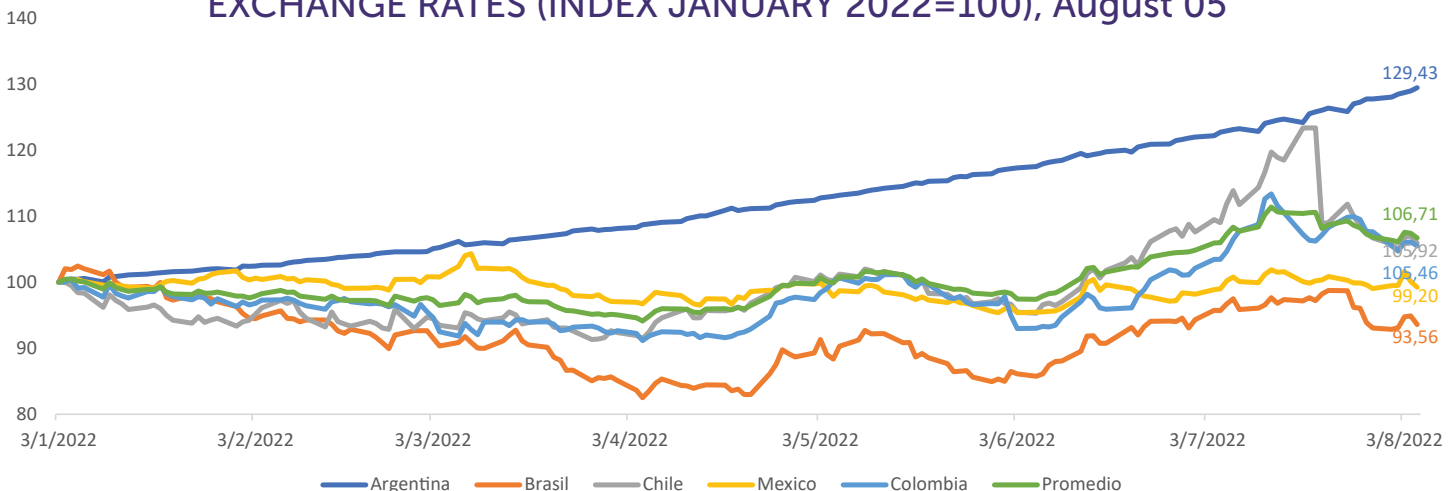
El combustible representa aproximadamente 30% de los costos. Estos han experimentado un crecimiento de 155% en lo corrido del año.

Tasa de cambio

Aproximadamente un 60% de los costos de una aerolínea está dado en dólares (combustible, seguros, leasing, piezas y equipos). En la medida en que las tasas de cambio aumenten los costos operacionales lo harán también.

El combustible está dado en dólares. En tal sentido, las aerolíneas tienen un efecto choque, 1) el efecto de los precios internacionales de jetfuel y 2) el efecto de las tasas de cambio.

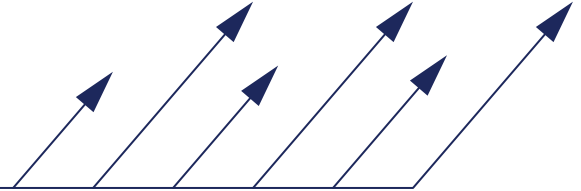
EXCHANGE RATES (INDEX JANUARY 2022=100), August 05



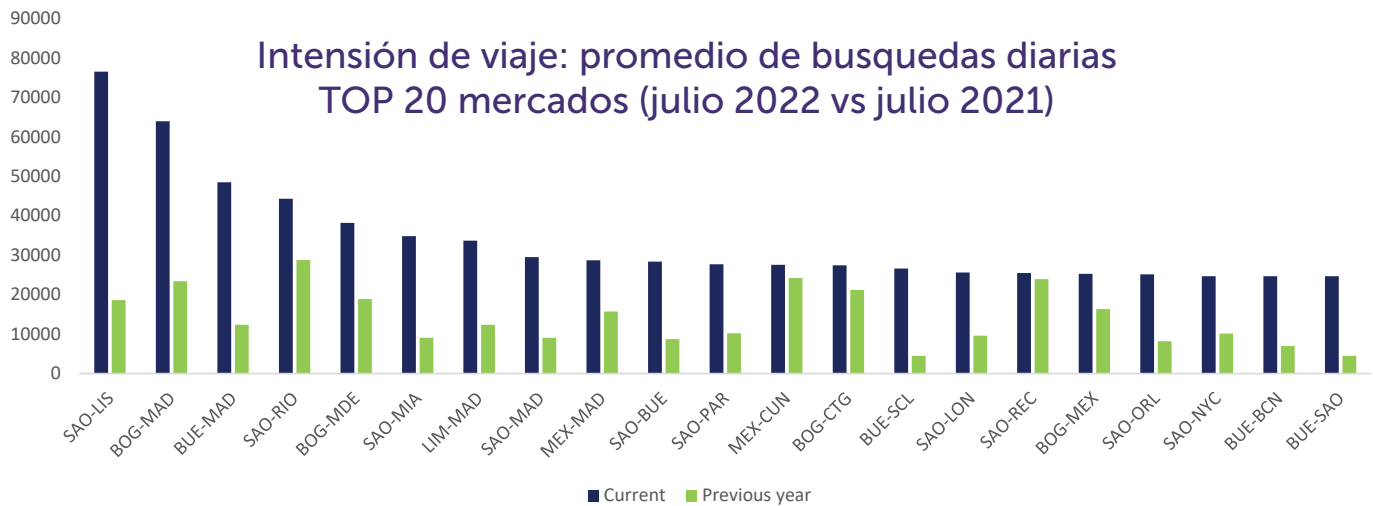


Inflación

La industria de la aviación contrata servicios y compra bienes. Si la inflación crece, los bienes y servicios que necesita también lo hacen.



Intención de viaje



La intención de viaje en los principales 20 mercados creció 140%. La principal búsqueda es la ruta Sao Paulo – Lisboa con un promedio de 76 mil búsquedas diarias.

Ranking de aeropuertos con más pasajeros en la región

Para junio de 2022, el Aeropuerto Internacional de la Ciudad de México fue el que mostró el mayor tráfico de pasajeros de la región. En tercer lugar Cancún, una de las ciudades mejor conectadas de la región y que, además, transporta a más pasajeros internacionales que el Aeropuerto principal de la Ciudad de México.

Ranking	Aeropuerto	Pax Totales
1	MEX	2,619,743
2	BOG	1,993,703
3	CUN	1,560,771
4	GRU	1,457,252
5	CGH	1,281,210

Para más información contacte a nlorca@alta.aero

Notas del editor:

- Para más información, anuncios y posiciones de ALTA síganos en https://twitter.com/ALTA_aero y ALTA - Latin American & Caribbean Air Transport Association: My Company | LinkedIn

• Los datos contenidos son estimaciones y están sujetas a revisión

